



# Sauvons notre EAU et nos EUROS !

Poitou-Charentes & Vendée : 60Mm<sup>3</sup> et plus de 350 millions d'€  
Mobilisation citoyenne urgente ! *No Bassaran !*



## C'est quoi une BASSINE (ou réserve de substitution\*) ?

- une réserve d'eau géante (8 hectares en moyenne, entourés de digues de 10m de haut),
- remplie en hiver en pompant principalement dans les nappes souterraines,
- pour irriguer des cultures intensives en été (maïs, semences, légumes industriels...),
- et construite avec 70% de financement public (Agence de l'eau, Région, Etat, Europe).

\* substitution = remplacer des prélèvements d'eau d'été par des prélèvements d'hiver



## Les bassines et les dérives du modèle agricole productiviste :

### Partage inéquitable de l'eau :

- Monopolisation de l'eau par une minorité d'agriculteurs (dont les pratiques dégradent l'eau, le sol, l'air, la biodiversité...) et refus de l'accès à l'eau pour les petits paysans bio,
- Concurrence avec l'eau potable et les milieux naturels.

### Substitution douteuse et manipulation générale par les lobbies agro-industriels :

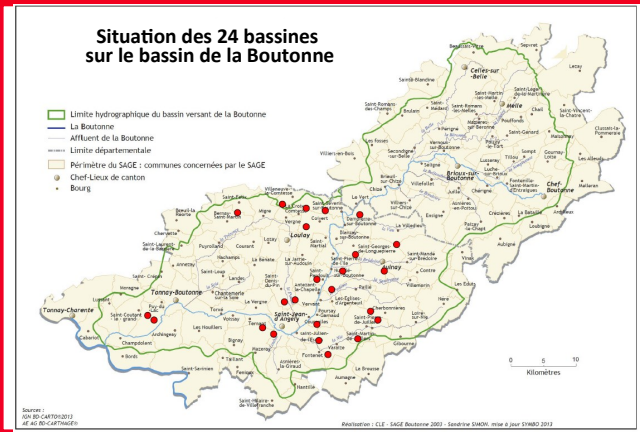
- Maintien des prélèvements d'été pour les irrigants non raccordés aux bassines,
- Augmentation des prélèvements annuels (référence biaisée),
- Absence de véritable démocratie dans les processus de validation des projets.

### Incohérence économique et climatique :

- Gaspillage de l'eau (évaporation depuis les bassines et pendant l'irrigation), des terres et de l'argent public (principalement issu de la poche des citoyens et non des irrigants),
- Financement public pour des bénéficiaires privés et non respect du principe pollueur-payeur,
- Aucune garantie de pouvoir les remplir en hiver dans le contexte du changement climatique.



## Les 24 bassines du bassin de la Boutonne partie Charente-Maritime



### Chiffres clés pour ce projet de 24 bassines :

- ◆ Coût 31 millions d'€ HT (22 millions d'€ d'argent public, 70 %),
- ◆ 180 ha d'emprise sur les terres agricoles et les zones naturelles,
- ◆ 71 forages actifs en nappes souterraines,
- ◆ Consommation moyenne 2 000 m<sup>3</sup> par hectare
- ◆ 6 millions de m<sup>3</sup> (Mm<sup>3</sup>) d'eau stockés,
- ◆ Pour 5 % des agriculteurs raccordés (soit 28 % des irrigants)
- ◆ Maintien de 3,8 Mm<sup>3</sup> pompés en été,
- ◆ 0,6 Mm<sup>3</sup> de stockage dans des bassines existantes,
- ◆ Soit 10,4 Mm<sup>3</sup>/an, contre 6,6 Mm<sup>3</sup>/an actuellement (+63%)!

### Evolution du dossier porté par le SYRES 17 (Syndicat des Réserves)

- Enquête publique du 12/02/2018 au 16/03/2018,
- Rapport de la commission d'enquête mars/avril 2018,
- Signature des permis d'aménager par les maires
- Vote du CODERST \*,
- Arrêté préfectoral d'autorisation du dossier loi sur l'eau.

\* Conseil Départemental de l'Environnement des Risques Sanitaires et Technologiques,  
Les représentants des associations sont largement minoritaires dans toutes les instances.

## L'eau en Poitou-Charentes : une ressource déficitaire

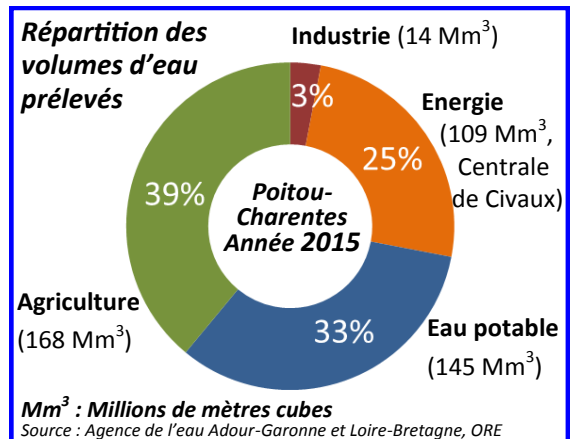
- Les besoins en eau sont supérieurs à la ressource (82% du territoire en déficit chronique), depuis le développement de l'irrigation (années 80), secteur qui consomme le plus d'eau (80% des prélèvements estivaux),
- Le changement climatique accentue le déficit en eau (augmentation des températures et de l'évaporation, diminution des précipitations...).

« L'eau fait partie du patrimoine commun de la nation »  
Citation de la Loi sur l'eau et les milieux aquatiques (30/12/06).

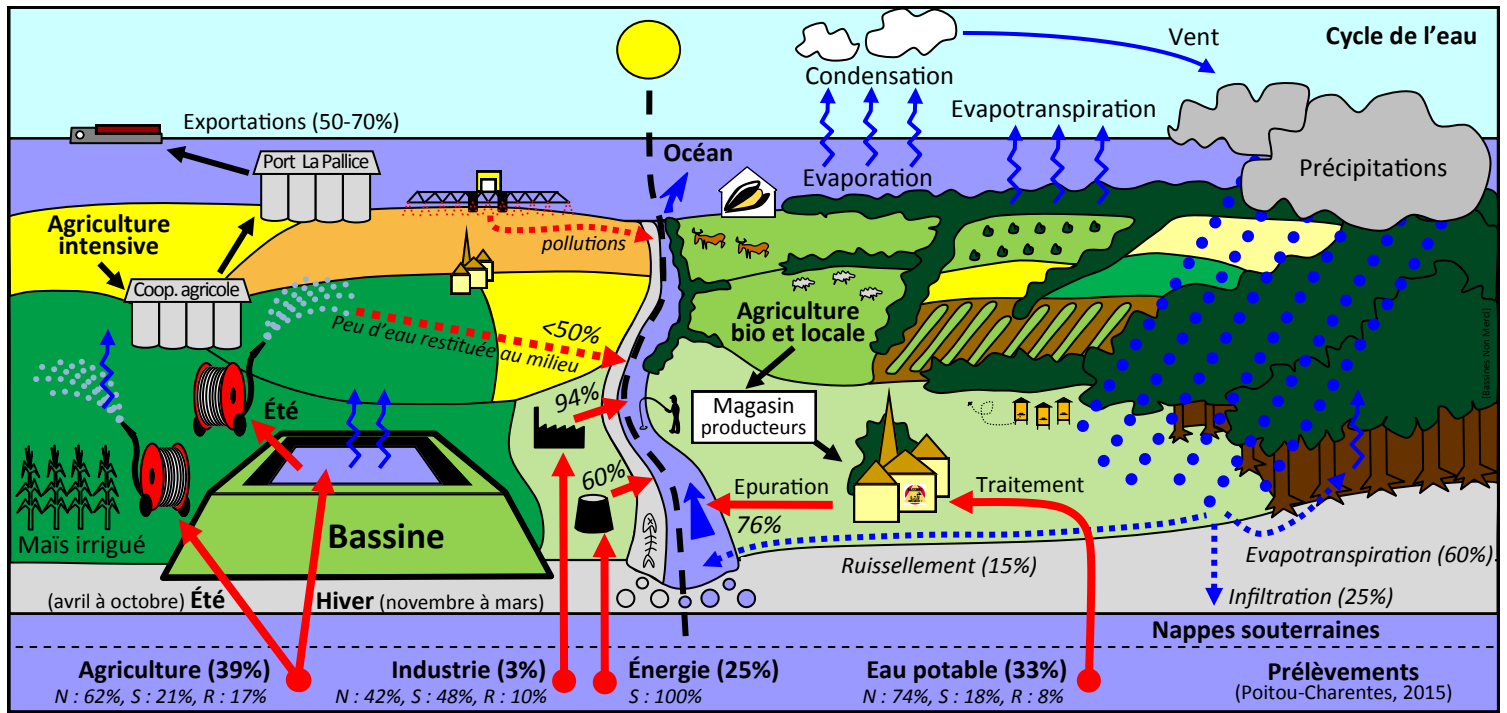
Ses principaux objectifs :

- atteindre le bon état des eaux d'ici 2015 (reporté à 2021 !),
- améliorer les conditions d'accès à l'eau pour tous,
- apporter plus de transparence au fonctionnement du service public de l'eau,
- rénover l'organisation de la pêche en eau douce.

Les projets de BASSINES ne permettent pas de remplir ces objectifs !



Qui assumera le risque pour les générations futures ?



- ◆ **L'agriculture productiviste associée aux bassines :**
  - Pollution (engrais et pesticides) des ressources naturelles et dégradation des paysages et de la biodiversité (arrachage des arbres, agrandissement des parcelles),
  - Enrichissement des firmes et des grandes surfaces sur le dos des agriculteurs et des consommateurs,
  - Export de la majorité des récoltes (port de la Pallice),
  - Rentabilité conditionnée par des aides publiques,
  - Impacts négatifs sur la santé humaine et les milieux,
  - Inadaptée pour faire face au changement climatique (cultures et semences gourmandes en eau...),
  - **GUERRE de l'eau et sécheresses à répétition !**

↓ N : nappes souterraines, S : eaux superficielles (rivières...), R : Réserves (barrages, bassines...)

- ◆ **L'agriculture responsable et vivrière :**
    - Préservation des ressources naturelles : les arbres, bénéfiques à la biodiversité, créent des microclimats, fertilisent les sols...
    - Production de qualité (sans pesticides, ni OGM), destinée en priorité aux circuits courts et à la restauration collective,
    - Meilleure rentabilité économique pour les agriculteurs,
    - Réorientation nécessaire des aides et politiques publiques pour soutenir ce changement de modèle agricole,
    - De nombreuses solutions face au changement climatique (semences, cultures et pratiques adaptées),
    - **PARTAGE de la ressource en eau !**
- ↓ Irriguer, oui, mais de l'eau pour tous, surtout si tout le monde paye !

## Quel projet de territoire souhaitez-vous (financer) ?



## Le collectif citoyen « Bassines Non Merci ! »

Né en septembre 2017, notre collectif regroupe une grande diversité de personnes, dont l'objectif est d'informer et sensibiliser les élus et les citoyens pour rétablir la vérité sur les bassines. Nous alertons les instances publiques et demandons une évaluation de l'efficacité des bassines qui existent depuis une dizaine d'année.

**Nous disons NON aux bassines** (économiquement incertaines, écologiquement irresponsables, socialement injustes) **et OUI à un changement de modèle agricole**, avec un bel avenir à construire !

**La mobilisation citoyenne est indispensable pour faire changer les choses !**

**Rejoignez-nous :** participez aux réunions et aux mobilisations pacifistes organisées par le collectif, informez les citoyens et les élus, contribuez aux enquêtes publiques sur internet (préparez-vous, plusieurs enquêtes à venir), organisez des soirées projection/débat...

Site internet : [www.bassinesnonmerci.fr](http://www.bassinesnonmerci.fr)

Facebook : [www.facebook.com/bassine.nonmerci](https://www.facebook.com/bassine.nonmerci)



## 20 territoires sacrifiés en Poitou-Charentes :

### Les irrigants veulent construire 200 BASSINES :

- Charente : 2,5 Mm<sup>3</sup> (Aume-Couture, Argence, Bonnieure, Nouère),
- Charente-Maritime : 23,1 Mm<sup>3</sup> (Boutonne, Seudre, Seugne...),
- Deux-Sèvres : 11,5 Mm<sup>3</sup> (Sèvre Niortaise, Boutonne, Thouet),
- Vienne : 13 Mm<sup>3</sup> (plusieurs sous-bassins du Clain),

→ **Total : 50 Mm<sup>3</sup> d'eau stockée et plus de 350 millions d'€.**

**Sans oublier les 20 bassines construites en Vendée (9 Mm<sup>3</sup>) !**



Carte : Irrigo Poitou-Charentes

### Ils se positionnent contre les bassines :

Agence Régionale de Santé, Météo France Poitiers, Confédération paysanne, Parti Socialiste 79, Gauche Solidaire 79, France Insoumise 79, Europe Ecologie Les Verts 79, PCF79, Delphine BATHO..., **Communes :** Amuré, Belleville, Bes-sines, Fors, Germond-Rouvre, Magné, Mougou, Usseau, Vouillé, Sansais, St-Georges-de-Rex, St-Hillaire-la-Palud..., **Associations :** APIEEE, AAPPMA Pêches sportives, CURET, DSNE, Fédération de Pêche 79, GODS, Indécosa CGT, LPO, NE17, Poitou-Charentes Nature, SOS Rivières...